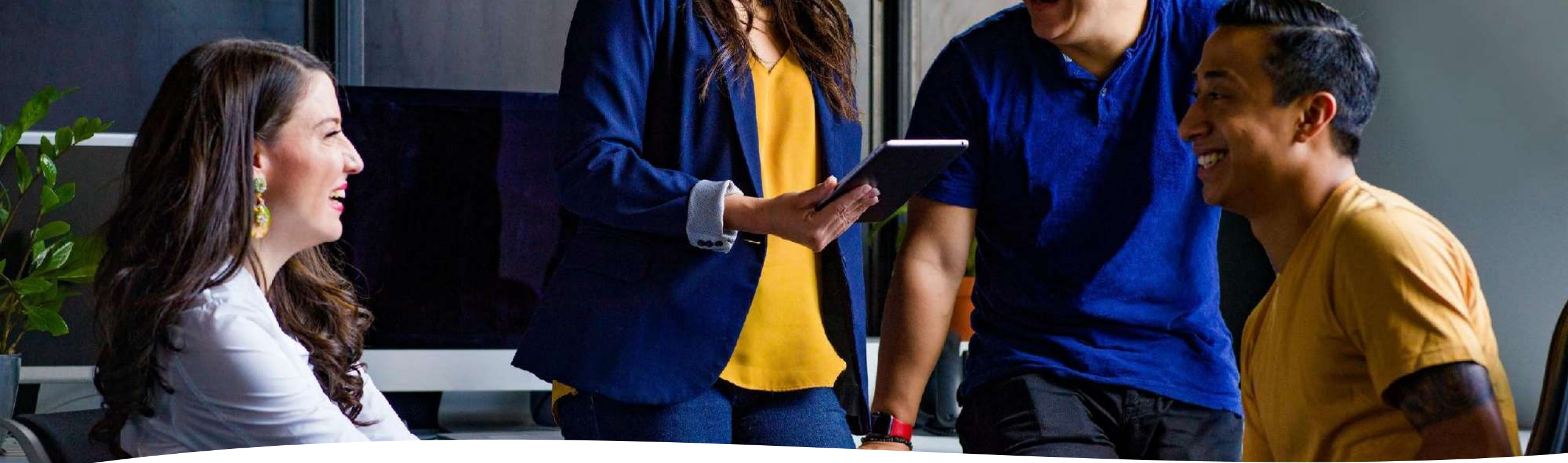




ASSOCIATION DES INGÉNIEURS DE L'ENSEEIH

**REJOINS-NOUS!**



# L'Association des Ingénieurs de l'ENSEEIH7

Fondée en 1912, l'AIn7 a pour but de faire rayonner l'ENSEEIH7, ses alumni et ses étudiants. Elle mène diverses missions tout au long de l'année afin d'**animer une communauté et un réseau international, pluridisciplinaire et intergénérationnel.**

## Chiffres clefs



777 adhérent(e)s en 2020



26 alumni au conseil d'administration



19 000 alumni n7

# En 2020, l'AIN7 veut poursuivre sa transformation

## De nombreux services déjà proposés...

- Afterwork & Cohésion locale
- Interventions Alumni - Leadership inspiration
- Partages d'expériences & Webinar
- Coaching élèves & Alumni
- Fond de dotation
- Pré-incubateur NStart
- Nouvelle plateforme web ain7.com

## Et de nouveaux projets pour développer l'AI

- Groupes d'expertise thématiques (Startup, Énergie, Cybersécurité...)
- Interventions d'Alumni au sein de cours techniques
- Conférences & Cohésion: séminaires, journée des anciens...
- Et plein d'autres projets...

Mais...

Pour aller au bout de ses ambitions, l'Association manque aujourd'hui de moyens financiers et humains.



**La solution, c'est vous !**



# Comment contribuer en **quelques minutes par mois** à l'AIn7 en tant qu'alumni ?

Sache que la plus rapide et efficace des contributions est **l'adhésion à l'Association**. Car oui, c'est avant tout par ce biais que l'AI continue de vivre et de proposer ses services. Si tu ne sais pas comment faire, c'est simple et c'est [par ici](#)



[Clique ici pour commencer à adhérer](#)



Si tu ne disposes que de **quelques minutes par mois** voici la liste de contributions rapides :

## Aider à fédérer le réseau AIn7

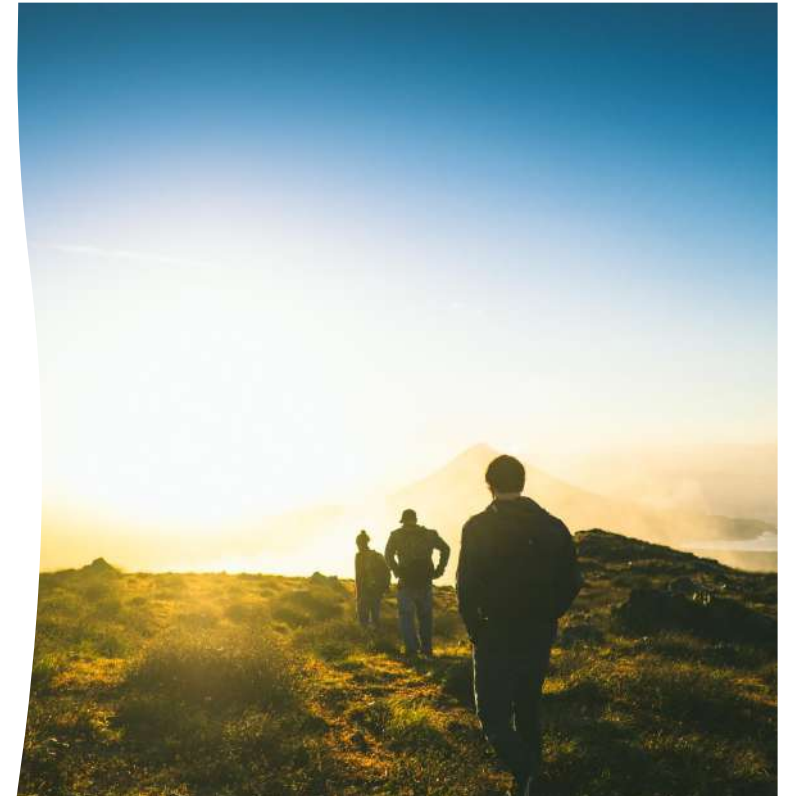
- ✓ Activer et mettre à jour ma fiche contact et celle de mes connaissances sur l'annuaire ([ici](#))
- ✓ Devenir ambassadeur de ma promotion et filière auprès de l'AIn7
- ✓ Participer aux afterworks dans ma région

## Aider au rayonnement de l'AIn7

- ✓ Contribuer au fonds de dotation
- ✓ Partager les événements sur les réseaux sociaux

## Aider à renforcer les relations étudiants & école

- ✓ Participer aux ateliers entretiens/revue CV
- ✓ Verser la taxe d'apprentissage / En parler à son entreprise
- ✓ Partager des offres de stage/emplois sur la plateforme de l'AIn7
- ✓ Intervenir dans un cours - Business & Technique - et auprès des associations N7



# Comment contribuer en **quelques heures par mois** à l'AIn7 en tant qu'alumni ?

Sache que la plus rapide et efficace des contributions est **l'adhésion à l'Association**. Car oui, c'est avant tout par ce biais que l'AI continue de vivre et de proposer ses services. Si tu ne sais pas comment faire, c'est simple et c'est [par ici](#)



[Clique ici pour commencer à adhérer](#)



Si tu disposes de **quelques heures par mois** voici la liste de contributions rapides :

## Aider à fédérer le réseau AIn7

- ✓ Participer à la vie des groupes régionaux
- ✓ Donner quelques heures par an pour soutenir les bénévoles de l'AIn7

## Aider au rayonnement de l'AIn7

- ✓ Mettre mon réseau à profit pour l'AIn7 (recherche de speaker, partenaires..)
- ✓ Développer l'AI à l'international

## Aider à renforcer les relations étudiants & école

- ✓ Coacher des élèves
- ✓ Aider/accompagner l'école dans la conception du programme éducatif (expertise/expérience, cohésion avec les attentes du monde professionnel)
- ✓ Participer/contribuer au pré-incubateur NStart



# Pour passer à l'action...

Clique ici 



<https://ain7.com/>



[enseeiht-alumni---ain7](https://www.linkedin.com/company/enseeiht-alumni---ain7)



[@ENSEEIH\\_T\\_Alumni](https://twitter.com/ENSEEIH_T_Alumni)



[contact@ain7.com](mailto:contact@ain7.com)



+33 (0)5 34 32 21 41

